

自然との調和を考えます

会社案内



長野県県木:しらかば

特定建設業



池田建設株式会社

ごあいさつ

当社は、土木・建築工事の設計・施工を業とし、地域の皆様の暖かい御支援と御愛顧を賜りつつ、長野県の佐久商圈を中心に営業を展開しております。

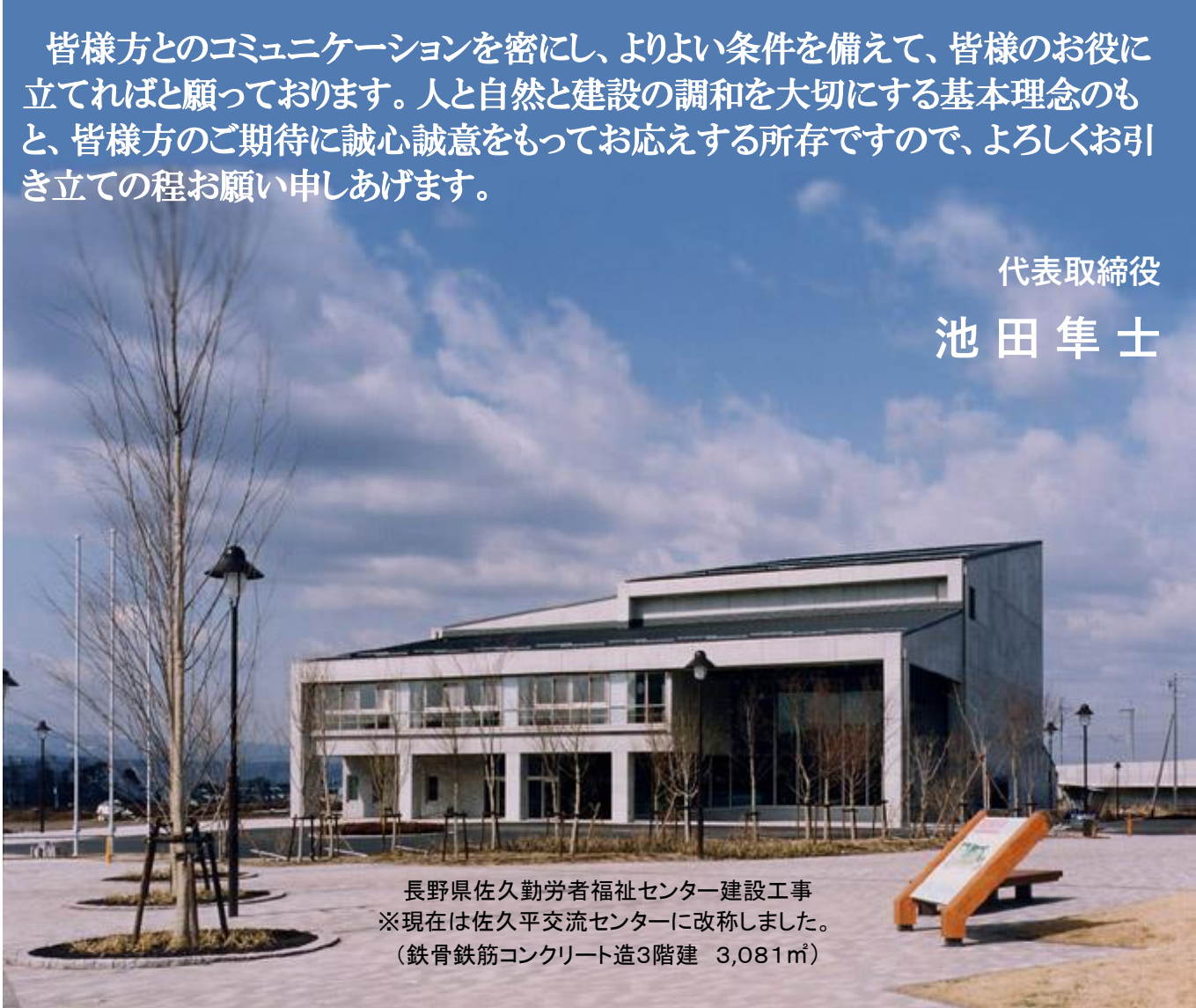
当佐久市は、標高600mのさわやかな高原都市。自然が息づく素晴らしい環境です。

また、上信越自動車道・北陸新幹線を利用しての東京方面へのアクセスも便利で、長野県の東玄関として都市機能の整備が進んでおります。この環境豊かな場所で地域の皆様に建設業を通じて貢献できますことは、当社の唯一の喜びであります。首都圏にお住まいの方、また他県の企業の皆様には、是非とも佐久地域への移住及び進出をご提案いたします。

皆様方とのコミュニケーションを密にし、よりよい条件を備えて、皆様のお役に立てればと願っております。人と自然と建設の調和を大切にする基本理念のもと、皆様方のご期待に誠心誠意をもってお応えする所存ですので、よろしくお引き立ての程お願い申し上げます。

代表取締役

池田隼士



長野県佐久勤労者福祉センター建設工事
※現在は佐久平交流センターに改称しました。
(鉄骨鉄筋コンクリート造3階建 3,081㎡)

会社概要

- 商号 池田建設株式会社
- 所在地 長野県佐久市横和274番地1
TEL:0267-68-1350 FAX:0267-68-5853
E-mail:ikedak@ikedak.co.jp URL:http://www.ikedak.co.jp/
- 創業 昭和18年5月
- 設立 昭和53年3月
- 資本金 30,000,000円
- 売上高 令和4年度 2,104,000,000円
令和3年度 1,378,000,000円
令和2年度 1,308,000,000円
- 事業内容 公共施設の施工及び住宅・店舗・工場・貸ビル・マンション・別荘等の設計、施工
道路改良・下水道布設・河川改修・森林整備・宅地造成等土木工事の施工
- 建設業許可 令和3年5月20日 長野県知事許可(特-3)第9582号
- 一級建築士事務所登録 令和2年2月5日 長野県知事登録(佐久)H第52053号
- 宅地建物取引業者免許 令和4年6月6日 長野県知事登録(2)5509号
- 取引銀行 八十二銀行 岩村田支店
- 長野県格付 建築A級・土木A級
佐久市格付 建築A級・土木A級
- 技術者 建築 一級10名 二級6名・土木 一級2名 二級6名
- 認証取得 ISO 9001:20015 ISO 45001:2018 エコアクション21
職場いきいきアドバンスカンパニー
- 所属団体他 (一社)長野県建設業協会佐久支部会員 佐久市建設業協会会員 佐久商工会議所会員
佐久市消防団協力事業所 一般事業主行動計画策定届出済
「社員の子育て応援宣言!」登録済 登録番号:14-584
住宅瑕疵担保責任保険 (株)ハウスジューメン 届出事業者番号 MB2016033052

〔本社〕

- 敷地面積/1,480㎡
- 鉄骨造3階建/428㎡
- 車庫棟/1棟

〔倉庫〕

- 敷地面積/1,550㎡
- 鉄骨造2階建/481㎡

〔その他〕

- 第1資材置場
- 第2資材置場
- 第3資材置場
- 社宅



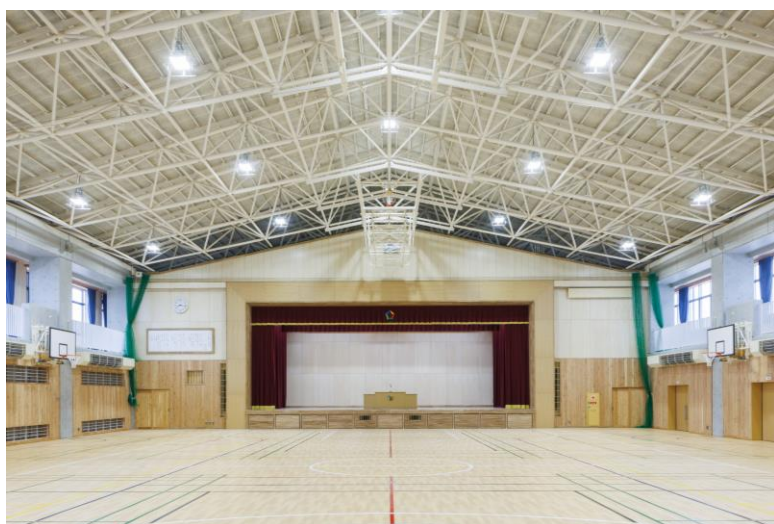
公共工事



臼田地区新小学校
整備事業第1工区建築(本体)工事
〔構造〕鉄筋コンクリート造
〔規模〕延面積 5,117㎡



屋内運動場



木彫レリーフ

多目的ホール



佐久市東会館改築(本体)工事
〔構造〕鉄筋コンクリート造
〔規模〕延面積 1,061㎡



憩いの広場展示ギャラリー

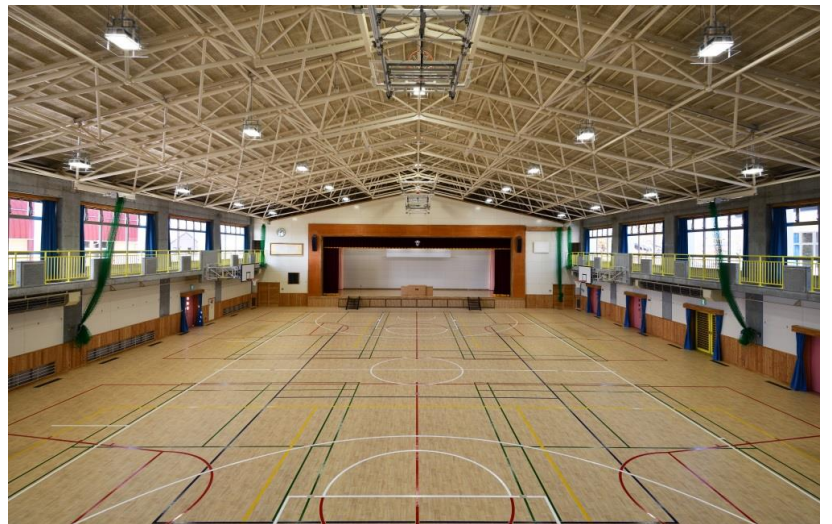


佐久市立国保浅間総合病院
循環器内科血管造影室増設工事
〔構造〕鉄筋コンクリート造
〔規模〕延面積 184.08㎡



佐久市立岩村田小学校
管理特別教室棟・屋内運動場等
改築(本体)工事
〔構造〕鉄筋コンクリート一部鉄骨造
〔規模〕延面積 4,568,79㎡

普通特別教室棟 3階建 2,802.43㎡



屋内運動場 平家建 1,430.36㎡



多目的ホール 平家建 336㎡



総合運動公園 野球場
メインスタンド建築工事
〔構造〕鉄筋コンクリート2階建
〔規模〕延面積 922.03㎡



上記工事施工中



ヘルシーテラス佐久南
駐車場屋根・歩行者用屋外通路工事



佐久市立岩村田小学校
普通特別教室棟改築(本体)工事
〔構造〕鉄筋コンクリート3階建
〔規模〕延面積 5,384㎡



普通教室棟(南校舎):平家建 681㎡
普通教室棟(中校舎):平家建 3,447㎡
特別教室棟(昇降口ほか):3階建 1,256㎡





佐久広域連合消防本部
佐久消防署庁舎新築工事
〔構造〕鉄骨鉄筋コンクリート3階建
〔規模〕延面積 3880.79㎡



- 1階 事務室、車庫ほか
- 2階 更衣室、仮眠室ほか
- 3階 消防本部 事務室
消防指令センター





佐久平浅間小学校校舎棟新築工事
〔構造〕鉄筋コンクリート造 3階建
〔規模〕延面積 8140.73㎡

佐久平浅間小学校管理特別教室棟
及職員玄関棟

主要諸室

普通教室、図工室、職員室、保健室
コンピューター室、音楽室、理科室
図書室、理科室、調理室、被服室



佐久平浅間小学校昇降口棟及校舎棟



地域住宅交付金
公営住宅整備事業相生団地他建替工事
〔構造〕鉄筋コンクリート造 2階建
〔規模〕延床面積 767㎡



佐久市立浅間中学校
普通教室棟改築工事
〔構造〕鉄筋コンクリート造 3階建
〔規模〕延床面積 3,966㎡



佐久市立浅間中学校
管理特別教室棟改築工事
〔構造〕鉄筋コンクリート造 4階建
〔規模〕延床面積 5,639㎡



長野国道事務所
上田出張所耐震改修工事
〔構造〕鉄筋コンクリート造 2階建

県内初の県営住宅ゼロエミッション工事

ゼロエミッションとは1994年に国連大学が提唱した概念で、ある産業から出るすべての廃棄物を、新たに他の分野の原料として活用し、あらゆる廃棄物をゼロにすることにより持続可能な新しい資源循環型の産業社会の形成をめざす構想のことです。狭義には、産業の生産過程において発生する廃棄物の最終処分(埋め立て)量をゼロにし、廃棄物を100%再資源化(再利用)することを指しています。

県営住宅下郷土団地4号棟建築工事
〔構造〕鉄筋コンクリート造 3階建



警察官待機宿舎新築(佐久地区)
建築主体工事
〔所在地〕佐久市
〔構造〕鉄筋コンクリート造 3階建



県営住宅泉団地6号棟建築工事
〔構造〕鉄筋コンクリート造 3階建



家畜改良センター長野牧場
実験用山羊舎新築その他工事
〔構造〕鉄骨造 平家建



佐久市立中込中学校管理棟新築工事
〔構造〕鉄筋コンクリート造 3階建



佐久検察支部建築工事
〔構造〕鉄筋コンクリート造 平家建



佐久市浅間体育センター新設工事
〔構造〕鉄骨造 平家建



長野県
佐久地区養護学校体育館建築工事
〔構造〕木造 平家建

民間施設等



有料老人ホーム
「萬里の郷」新築工事
〔構造〕鉄骨造 3階建

老人保健施設
「シルバーポートつかばら」
建設工事(JV)
〔構造〕鉄骨造 4階建



佐久長土呂医院併用住宅新築工事
〔構造〕鉄骨造 平家建
〔規模〕延面積 471.83㎡



特別養護老人ホーム「愛の郷」建設工事(JV)
〔構造〕鉄骨造 3階建
〔規模〕延面積 6,627.32㎡



(株)セイバーセキュリティ新社屋新築工事
〔構造〕鉄骨造 2階建〔規模〕延面積 378.0㎡



(株)細萱食品工場新築工事
〔構造〕鉄骨造 2階建〔規模〕延面積 4,811.8㎡



JA佐久浅間 佐久岩村田支所建設工事
〔構造〕鉄骨造 2階建〔規模〕延面積 1617.25㎡



あったかほ一むあさま・ケアライフあさま新築工事
〔構造〕木造 平家建〔規模〕延面積 658.75㎡



JA佐久浅間 しらかばアイスヨーグルト工場建設工事(建築工事)
〔構造〕鉄骨造 平家建〔規模〕延面積 395.79㎡





社会医療法人 恵仁会
サテライト老人保健施設建設工事
〔構造〕鉄骨造 3階建 〔規模〕延面積 2,088.04㎡



長野県連合青果(株)
佐久支社新築工事(JV)
〔構造〕鉄骨造 2階建



ヨコタ・インターナショナル西軽井沢店新築工事
〔構造〕鉄骨造 2階建



焼肉レストランこうべ高麗新築工事
〔構造〕木造 平家建



家具のコヤマ新築工事
〔構造〕鉄骨造 2階建



Y動物病院新築工事
〔構造〕鉄骨造 2階建 〔規模〕延面積 297.11㎡



(株)ボンマーク管理工場棟増築及工場改装工事
〔構造〕鉄骨造 3階建



オリオン精機工場新築工事
〔構造〕鉄骨造 2階建 〔規模〕延面積 1,106.22㎡



(株)神津精機工場新築工事
〔構造〕鉄骨造 平家建 〔規模〕延面積 751.81㎡



(株)ステック工場新築工事
〔構造〕鉄骨造 2階建



(有)南町伴野商店製麺工場新築工事
〔構造〕木造 2階建



JA佐久浅間(株)アメック佐久平駅前立体駐車場建設工事
〔構造〕鉄骨造 2階建 〔規模〕延面積 4,291.25㎡



(仮称)K駅前共同住宅新築工事
〔構造〕鉄筋コンクリート造3階建



H様賃貸マンション新築工事
〔構造〕鉄筋コンクリート造3階建



Y様マンション新築工事
〔構造〕鉄筋コンクリート造3階建



野沢本町区公会場建設工事
〔構造〕鉄骨造 平家建



Y様別荘新築工事
〔構造〕木造 2階建



A様山荘新築工事
〔構造〕木造 2階建



小岩信用金庫軽井沢荘新築工事
〔構造〕鉄筋コンクリート造 2階建



エクシブ軽井沢社員寮新築工事
〔構造〕鉄筋コンクリート造 3階建



(株)ミヨタ第1浅間寮新築工事
〔構造〕鉄筋コンクリート造3階建



溪徳寺本堂建設工事
〔構造〕木造 平家建 〔延床面積〕211.7㎡(64坪)



平賀神社豊明殿改築工事
〔構造〕木造 平家建

イシンホーム住宅研究会

[四季-ZEN]



自然の中に、自然の素材でくらす



- ハウス・オブ・ザ・イヤー・イン・エナジー連続受賞
熱交換換気から断熱までハイブリッドで結果を出す
イシンホームです。
- 収入を増やし、支出を減らす
本当の「スマートハウス」がここにあります。
- オプション無しの標準装備で優遇金利や住宅ローン減税、
ランニングコスト削減、補助金などメリットもたくさん！
無理の無い資金計画を立て、健康・快適・安心の暮らしを
ご提案致します。

施工実例



土木工事



令和3年度 国補
令和元年東日本台風豪雨災害復旧事業
岩下(1)橋梁復旧工事

令和2年度 ゼロ債務 国補
令和元年東日本台風豪雨災害復旧事業
粕田用水頭首工復旧工事



令和3年度 国補
令和元年東日本台風豪雨災害復旧事業
川下用水頭首工復旧工事



令和元年東日本台風 特環浅科処理区
塩名田水管橋 災害復旧工事

1 災公共土木施設災害復旧工事
(一)千曲川 佐久市 結の里千曲裏他(JV)
護岸ブロック工事



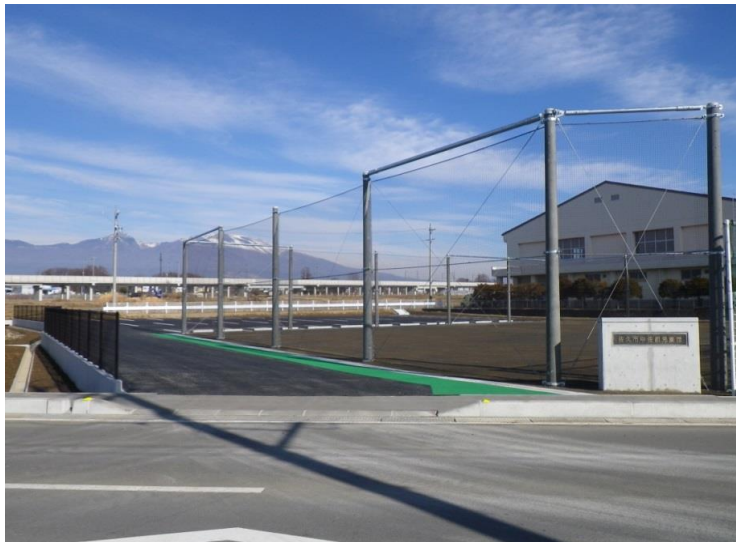
国補令和元年度東日本台風豪雨災害復旧事業
常木用水頭首工復旧工事



県営農村地域防災減災事業
牛鹿宇山地区 山部池護岸工事



藤ノ木橋 橋梁補修工事



中佐都児童館
園庭及び駐車場整備工事



佐久市立岩村田小学校グラウンド整備工事



県営農村地域防災減災事業 乗瀬地区 用水路工事



農地耕作条件改善事業(地域内農地集積型)常木1 地区 15 工区 水路工事



台風9号災害復旧事業頭首工復旧工事



高速道関連事業道路改良工事



双信電機(株)浅間工場舗装排水改善工事



K様邸擁壁改修工事



御代田町大塚宅地造成工事
〔規模〕9区画



佐久平ニュータウン造成工事
〔規模〕30区画



軽井沢南ヶ丘分譲地造成工事
〔規模〕12区画

主要工事経歴書

年 度	工 事 名	構 造 及 び 規 模
令和 4年度	令和3年度 臼田地区新小学校整備事業第1工区建築(本体)工事	RC造 3階建 5,117㎡
	JA 佐久浅間 佐久岩村田支所建設工事	S造 2階建 1617.25㎡
	(株)セイバーセキュリティ新社屋新築工事	S造 3階建 378.0㎡
	佐久平よつばクリニック増築工事	W造 2階建 168.80㎡
	S様邸新築工事他7件(イシンホーム7件 他1件)	W造 平家建及び2階建
	令和3年度 国補 令和元年東日本台風豪雨災害復旧事業 岩下(1)橋梁復旧工事	土 木 工 事
	令和2年度 ゼロ債務 国補 令和元年東日本台風豪雨災害復旧事業 粕田用水頭首工復旧工事	土 木 工 事
令和 3年度	令和2年度 佐久市東会館改築(本体)工事	RC造 2階建 1,061㎡
	令和3年度 佐久市立国保浅間総合病院循環器内科血管造影室増設工事	RC造 平家建 184.08㎡
	令和2年度 佐久市立国保浅間総合病院南棟改修(建築)工事	RC造 4階建 3,580㎡
	中部電力(株)東信訓練所資材倉庫他設置工事	S造 平家建 48.41㎡
	T様邸新築工事他5件(イシンホーム3件 他2件)	W造 平家建及び2階建
	令和2年度(繰越)令和元年東日本台風特環浅科処理区塩名田水管橋災害復旧舗装工事	土 木 工 事
	T 様 別 荘 造 成 工 事	土 木 工 事
令和 2年度	佐久市浅科浄化センター管理汚泥棟耐震 改修工事	RC造 地上3階地下2階建 1,327㎡
	前山デイサービスセンター改修工事	RC造 平家建 503.28㎡
	東地区社会体育館照明設備等改修工事	S造 1044.07㎡
	東信電気引込工事センター新築工事	W造 2階建 219.85㎡
	(有)丸忠食品工場災害復旧工事	S造 2階建一部W造1.154㎡
	医療法人緑風会 看護小規模多機能型居宅介護施設ホームーハウス新築工事	W造 2階建 316.22㎡
	JA佐久浅間 ラポールさくやすらぎの里別館改修工事	W造 平家建 152.145㎡
	グループホームのざわ愛の郷新築工事	W造 平家建 582.58㎡
	岩村田北保育園改修工事	S造及びRC造2階建
	N様邸新築工事他8件(イシンホーム6件 他2件)	W造 平家建及び2階建
	令和元年度1災公共土木施設災害復旧工事(結の里)(JV)	土 木 工 事
	国補令和元年度東日本台風豪雨災害復旧事業 常木用水頭首工復旧工事	土 木 工 事
	令和元年東日本台風 特環浅科処理区 塩名田水管橋 災害復旧工事	土 木 工 事

RC造・・・鉄筋コンクリート造 S造・・・鉄骨造 SRC造・・・鉄骨鉄筋コンクリート造 W造・・・木造

年 度	工 事 名	構 造 及 び 規 模
令和元年度	(株) 細 萱 食 品 工 場 新 築 工 事	S造 2階建 4,811.8㎡
	(仮称)あつたかほーむあさま・ケアライフあさま新築工事	W造 平家建 658.75㎡
	JA佐久浅間しらかばアイスヨーグルト工場建設工事(建築工事)	S造 平家建 395.79㎡
	佐久市望月土づくりセンター施設改修工事	S造 平家建 450㎡
	野沢体育センターアリーナ照明設備等改修工事	RC造 2階建 1,500㎡
	岩村田北保育園分園新築工事	W造 平家建 161.48㎡
	佐久市内山牧場キャンプ場サニタリー棟等改築工事	W造 平家建 99㎡
	佐久市立岩村田小学校グラウンド整備工事	土木工事 6,830㎡
	県営農村地域防災減災事業 乗瀬地区 用水路工事	土木工事
	農地耕作条件改善事業(地域内農地集積型)常木1地区15工区 水路工事	土木工事
	S様邸新築工事他9件(イシンホーム)	W造 2階建
平成30年度	佐久市立岩村田小学校管理特別教室棟・屋内運動場等改築(本体)工事	RC造 3棟 4,568.79㎡
	佐久市中央隣保館改修工事	RC造 2階建 579.3㎡
	除雪倉庫新築工事	S造 平家建 92.95㎡
	社会医療法人 恵仁会 サテライト老人保健施設建設工事	S造 3階建 2,088.04㎡
	W R ビ ル Ⅲ 新 築 工 事	S造 平家建 416㎡
	JA佐久浅間株式会社アメック佐久平駅前駐車場改修工事	S造 2階建 4,291.25㎡
	ヤッホー・ブルーイング佐久工場新築工事(JV)	W造 2階建
	中部電力(株)長野(電)上田分室本館増築部屋根防水工事	防水工事 646㎡
	県営農村地域防災減災事業 牛鹿宇山地区 山部池護岸工事	土木工事
	農地耕作条件改善事業(地域内農地集積型)常木1地区7工区 水路工事	土木工事
	総合交付金道路事業 4号橋 藤ノ木橋 橋梁補修工事	土木工事
平成29年度	総合運動公園整備事業野球場建築(本体)工事	RC造 2階建 922.03㎡
	佐久市立浅間中学校屋内運動場等改修工事	SRC造 2階建 2,526㎡
	佐久市立中佐都小学校屋内運動場等改修工事	RC造 2階建 1,190㎡
	佐久南交流拠点施設整備事業 駐車場屋根等設置工事	アルミニウム合金
	W R テ ナ ント ビ ル 建 設 工 事	S造 2階建 343㎡
	小諸駅エレベーター新設工事	S造 42.6㎡
	K様邸新築工事他3件(イシンホーム)	W造 2階建

RC造・・・鉄筋コンクリート造 S造・・・鉄骨造 SRC造・・・鉄骨鉄筋コンクリート造 W造・・・木造

年 度	工 事 名	構 造 及 び 規 模
平成29年度	中 津 橋 橋 梁 補 修 工 事	土 木 工 事
	(仮称)社会福祉法人のどか神川苑造成工事	土 木 工 事
平成28年度	臼田体育センター耐震補強及び関連本体工事	S造 2階建 1,177m ²
	中野区軽井沢少年自然の家厨房改修その他工事	RC造 2階建 3,236m ²
	佐久市立東中学校屋内運動場等改修工事	SRC造 平家建 1422m ²
	中部電力(株)上田営業所本館エレベーター棟増築他の内建築工事	SRC造 4階建 2334.16m ²
	K様邸新築工事(イシンホーム)	W造 2階建 99m ²
	H様邸新築工事(イシンホーム)	W造 2階建 97m ²
	宗教法人正法寺檀徒会館建設工事	W造 平家建 282.41m ²
	中佐都児童館館庭及び駐車場等整備工事	土 木 工 事
平成27年度	K 邸 擁 壁 改 修 工 事	土 木 工 事
	農山漁村活性化プロジェクト支援交付金 四ヶ地区5工区水路工事	土 木 工 事
	県単道路橋梁維持(橋梁修繕)工事 軽井沢町 釜ヶ淵橋	土 木 工 事
	公営住宅等ストック総合改善事業 長土呂団地リフォーム2期工事	W造 平家建 257m ²
	佐久市下水道管理センター建設工事その7	SRC造 2階建 4128.19m ²
	軽井沢少年自然の家トイレ改修その他工事(中野区)	RC造 2階建 3236m ²
	佐久市立浅科中学校屋内運動場改修工事	SRC造 2階建 1542m ²
	ヤッホー・ブルーイング佐久工場新築工事(JV)	RC造 3階建 5384m ²
平成26年度	佐久市立佐久平浅間小学校校舎棟建築工事	RC造 3階建 8140.73m ²
	佐久広域連合消防本部佐久消防署庁舎新築工事	SRC造 3階建 3880.79m ²
	佐久市立佐久平浅間小学校屋外トイレ棟新築工事	RC造 平家建
	佐久法務支局庁舎(14)建築改修その他工事	RC造 2階建
	(仮称)マルセンビル新築工事	S造 2階建 397.3m ²
	M様別荘新築工事	W造 2階建
	アピナ上田秋和店新築工事	S造 平家建
	県単道路改築工事(一)小諸中込線佐久市大塚1工区	土 木 工 事
	セブン-イレブン佐久小田井店新築工事	S造 平家建

RC造・・・鉄筋コンクリート造 S造・・・鉄骨造 SRC造・・・鉄骨鉄筋コンクリート造 W造・・・木造

年 度	工 事 名	構 造 及 び 規 模
平成25年度	総合交付金道路事業市道3-5号線道路改良工事(猿久保)	土 木 工 事
	県 単 道 路 改 築 工 事 (大 塚 1 工 区)	土 木 工 事
	(仮称)生活介護事業所佐久こまば学園新築工事	S造 2階建 760.4m ²
	(株) 飛 鳥 蓼 科 山 荘 新 築 工 事	W造 2階建 366.44m ²
	K 様 別 荘 新 築 工 事	W造 2階建
	S 様 別 荘 新 築 工 事	W造 2階建
	N 邸 住 宅 新 築 工 事	W造 2階建
	M hair salon 新 築 工 事	W造 平家建
	JA 佐久浅間プロパンガス庫建設工事	RC造
平成24年度	佐久市総合体育館屋根外壁改修工事	SRC造 2階建
	佐久市総合体育館耐震改修工事	SRC造 2階建
	社会資本整備総合交付金公営住宅整備事業相生団地他建替D棟工事	RC造 2階建 751.53m ²
	臼田高校普通教室棟北耐震改修工事	RC造 3階建 2628m ²
	北佐久農業高校耐震改修工事	RC造 平家建
	佐久市立高瀬小学校特別支援学級他増築工事	RC造 3階建
	まちづくり交付金事業雪窓向原線(4工区)道路改良工事	土 木 工 事
	県 単 街 路 工 事 (猿 久 保)	土 木 工 事
	ヤッホー・ブルーイング佐久工場新築工事(JV)	木 造 2階建 189.22m ²
	K 邸 住 宅 新 築 工 事	木 造 2階建
	(株)高見沢サイバネティックス長野第三工場内試験用ホーム建設工事	S造 平家建
平成23年度	社会資本整備総合交付金公営住宅整備事業相生団地他建替C棟工事	RC造 2階建 752m ²
	佐久統計・情報センター外1件建築改修その他工事	解 体 工 事
	汚水岩村田分区902-8-25号線外管路工事(小田井)	土 木 工 事
	特別養護老人ホーム「愛の郷」建設工事(JV)	S造 3階建 6627.32m ²
	小諸学舎本館改修・増築工事	RC造 2階建
	佐久コスモスワークス分場増築工事	W造 2階建
	(仮称)大池(株)蓼科山荘新築工事	W造 2階建 224.18m ²
	F 薬 局 新 築 工 事	W造 平家建

RC造・・・鉄筋コンクリート造 S造・・・鉄骨造 SRC造・・・鉄骨鉄筋コンクリート造 W造・・・木造

年 度	工 事 名	構 造 及 び 規 模
平成23年度	アピナ佐久インター店新装工事	S造 平家建
	K 邸 住 宅 新 築 工 事	W造 2階建
平成22年度	佐久市立浅間中学校グラウンド造成工事	造成工事 14660m ²
	上田千曲高校耐震改修工事	RC造 3階建 3239.25m ²
	上田東高校他耐震改修工事	S造 平家建
	平尾白岩地区白岩4工区水路工事	土木工事
	J A 佐久浅間中佐都支所建設工事	S造 平家建
	佐久市前山南区公会場建設工事	W造 平家建
	ベストウェスタンホテル高山リニューアル工事	S造 7階建
	K 様 別 荘 新 築 工 事	W造 2階建
	K 邸 新 築 工 事	W造 2階建
平成21年度	S 邸 新 築 工 事	W造 2階建
	地域住宅交付金公営住宅整備事業相生団地他建替工事	RC造 2階建 766.92m ²
	駒場公園プール棟増築他工事	RC造 平家建
	佐久市立佐久城山小学校耐震補強工事	RC造 3階建 4886.84m ²
	雨水排水事業湯川右岸第2排水区(476-2号線外)工事(岩村田)	土木工事
	相生町南土地区画整理事業宅地整地工事	土木工事
	ヤッホー・ブルーイング佐久工場新築工事(JV)	RC造 平家建
	旧軽井沢ホテル別館改修工事	RC造 3階建
	M 邸 新 築 工 事	W造 2階建
	Y さ ん の 家 新 築 工 事	W造 2階建
	御代田町大塚宅地造成工事	造成工事 9区画
平成20年度	佐久市立浅間中学校普通教室棟改築工事	RC造 3階建 3,966m ²
	農林水産省公務員宿舎(小諸)外壁改修その他工事	W造 平家建 15棟
	佐久税務署小諸宿舎外部建具改修その他工事	RC造 5階建
	藤沢市八ヶ岳野外体験教室外壁等改修工事	RC造 3階建
	佐久東部地区志賀第10・11工区水路工事	土木工事
	地方道路交付金事業道路改良工事(平塚)	土木工事
	市単道路改良工事(塚原・赤岩区)	土木工事

RC造・・・鉄筋コンクリート造 S造・・・鉄骨造 SRC造・・・鉄骨鉄筋コンクリート造 W造・・・木造

年 度	工 事 名	構 造 及 び 規 模
平成20年度	こ ま く さ 寮 新 築 工 事	木 造 平家建 346.86㎡
	緑 の 牧 場 学 園 浴 室 等 改 修 工 事	RC造 2階建
	M 様 別 荘 改 装 工 事	W造 2階建
	U ハ イ ツ 改 修 工 事	W造 2階建
平成19年度	佐久市立浅間中学校管理特別教室棟改築工事	RC造 4階建 5,639㎡
	上田警察署染谷交番庁舎新築工事	RC造 2階建
	台風9号災害復旧事業頭首工復旧工事(今井)	土 木 工 事
	佐久市立高瀬小学校床張替工事	RC造 3階建
	佐久市立平根小学校床張替工事	RC造 3階建
	交通安全対策(一種)工事 真田新田線	土 木 工 事
	家具のコヤマ新築工事	S造 2階建
	オリオン精機工場新築工事	S造 2階建 1106.22㎡
	(仮称)SKIIアパート建設工事	RC造 3階建
	蓼科YCG山荘改装工事	S造 2階建
平成18年度	高速道関連事業道路改良工事(横和 湯川南)	土 木 工 事
	市単道路改良工事(三河田)	土 木 工 事
	佐久市立中佐都小学校普通教室床張替工事	RC造 3階建
	ヤッホー・ブルーイング佐久工場新築工事(JV)	W造 平家建
	JA佐久浅間(株)アメック佐久平駅前立体駐車場建設工事	S造 2階建 4291.25㎡
	佐久長土呂医院併用住宅新築工事	S造 平家建 471.83㎡
	YCG軽井沢山荘新築工事	W造 2階建 176.66㎡
	(株)ボンマーククリーンルーム及び工場改修工事	S造 3階建
	SKマンション建設工事	RC造 3階建
	T邸二世帯住宅新築工事	W造 2階建
	NK賃貸マンション新築工事	RC造 3階建 12戸
平成17年度	佐久市立野沢中学校部室・更衣室新築工事	プレキャストコンクリート造 平家建
	長野国道事務所上田出張所耐震改修工事	RC造 2階建
	国立天文台(野辺山)屋上防水改修工事	RC造 平家建
	ホテル一万里(株)事務所・売店・仮眠室・客室改修工事	S造 6階建

RC造・・・鉄筋コンクリート造 S造・・・鉄骨造 SRC造・・・鉄骨鉄筋コンクリート造 W造・・・木造

年 度	工 事 名	構 造 及 び 規 模
平成17年度	スペースエナジー(株)工場改修工事	S造 平家建
	スペースエナジー(株)スラリー再生工場新築工事	S造 平家建
	T様動物病院併用住宅新築工事	W造 2階建
	ベイシア東御店新築工事	S造 平家建
平成16年度	家畜改良センター長野牧場種子格納庫新築工事	S造 平家建
	(株)ボンマーク管理工場棟増築及び工場改装工事	S造 3階建 918.44㎡
	溪徳寺本堂建設工事	W造 平家建 237.97㎡
	有料老人ホーム萬里の郷3階増設その他工事	S造 3階建
	(株)神津精機工場新築工事	S造 平家建 751.81㎡
	(仮称)佐久Aビル新築工事	RC造 3階建
	(仮称)さく地区JA福祉施設桜井支所新築工事	S造 平家建 735.49㎡
平成15年度	碓氷除雪ステーション外構その他工事	外構工事
	県営住宅下郷土団地4号棟建築工事	RC造 3階建 24戸
	佐久市立岩村田小学校普通教室増築工事	S造 2階建
	島原地区集会場新築工事	W造 平家建
	野沢本町区公会場建設工事	S造 平家建
	有料老人ホーム「萬里の郷」新築工事	S造 3階建
	ヤッホー・ブルーイング佐久工場新築工事(JV)	RC造 3階建 9戸
	佐久法務支局増築その他工事	RC造 2階建
	軽井沢南ヶ丘分譲地造成工事	造成工事 12区画
平成14年度	(仮称)K駅前共同住宅新築工事	RC造 3階建
	佐久コスモスワークス第二分場新築工事	W造 平家建
	(仮称)Kビル建設工事	S造 3階建
	(仮称)Nマンション新築工事	RC造 3階建 12戸
	S邸新築工事	W造 2階建
	佐久平ニュータウン造成工事	造成工事 30区画
	(仮称)M様マンション建設工事	RC造 2階建
	K邸新築工事	W造 2階建

RC造…鉄筋コンクリート造 S造…鉄骨造 SRC造…鉄骨鉄筋コンクリート造 W造…木造

年 度	工 事 名	構 造 及 び 規 模
平成13年度	信州大学農学部付属野辺山農場管理棟工事	RC造 2階建
	食肉流通センター洗浄室建築工事	S造 平家建
	(仮称) Kマンション新築工事	RC造 4階建 16戸
	(有)南町伴野商店製麺工場新築工事	W造 2階建 499.36㎡
	(有)森泉製作所第二工場新築工事	S造 2階建 447.23㎡
	Y動物病院新築工事	S造 2階建 297.11㎡
	くろさわ病院通所リハビリテーション新築工事	S造 2階建
	焼肉レストランこうべ高麗新築工事	W造 平家建
平成12年度	長野県佐久勤労者福祉センター建築工事	SRC造 3階建 3081㎡
	(仮称) A様賃貸マンション建設工事	RC造 3階建 12戸
	(仮称) Y様マンション新築工事	RC造 3階建
	(仮称) I様マンション建設工事	RC造 3階建 12戸
	T様共同住宅新築工事	RC造 3階建 12戸
	(仮称) A店舗併用住宅建設工事	RC造 3階建 18戸
	(仮称) Iマンション新築工事	RC造 3階建 9戸
	(仮称) Sマンション建設工事	RC造 3階建
平成11年度	(仮称) N駅前ビル(株)店舗併用マンション建設工事	RC造 3階建 6戸
	ヤッホー・ブルーイング佐久工場新築工事(JV)	S造 2階建 9戸
	知的障害者通所授産施設(分場)新築工事(JV)	W造 2階建
	(仮称) H様マンション新築工事	RC造 3階建 9戸
	(仮称) M様店舗併用共同住宅新築工事	RC造 3階建 9戸
	タウン企画建売共同住宅建設工事	RC造 3階建 18戸
	Nさん店舗併用住宅新築工事	S造 2階建
	(仮称) T邸住宅新築工事	W造 2階建
平成10年度	英多神社宝物庫新築工事	W造 平家建
	ニユーヨーク佐久店増築工事	S造 平家建
	ホテル一萬里3F・4F大改修及び増築工事	S造 6階建

RC造・・・鉄筋コンクリート造 S造・・・鉄骨造 SRC造・・・鉄骨鉄筋コンクリート造 W造・・・木造

年 度	工 事 名	構 造 及 び 規 模
平成10年度	ホ テ ル 一 萬 里 多 目 的 ホ ー ル 建 設 工 事	S造 平家建
	(仮 称) I レ ジ デ ン ス 建 設 工 事	RC造 3階建 12戸
	(仮 称) E レ ジ デ ン ス 建 設 工 事	RC造 3階建 9戸
	(仮 称) T レ ジ デ ン ス 建 設 工 事	RC造 3階建 9戸
平成9年度	警 察 官 待 機 宿 舎 新 築 (佐 久 地 区) 建 築 主 体 工 事	RC造 3階建 24戸
	ヨ コ タ ・ イ ン タ ー ナ シ ョ ナ ル 西 軽 井 沢 店 新 築 工 事	S造 2階建
	(株) 馬 場 印 房 長 野 工 場 第 五 工 場 棟 建 設 工 事	S造 3階建
	(株) ス テ ッ ク 工 場 新 築 工 事	S造 2階建
	ミ ヨ タ (株) 第 2 浅 間 寮 建 設 工 事	RC造 3階建
	特 別 養 護 老 人 ホ ー ム 「 ア ザ レ ア ン さ な だ 」 増 築 工 事	RC造 2階建
	(仮 称) I レ ジ デ ン ス 建 設 工 事	RC造 3階建
平成8年度	国 補 中 込 児 童 館 建 設 工 事	W造 平家建
	H 町 パ ー ク ハ イ ム 新 築 工 事	RC造 3階建
	Y 様 マ ン シ ョ ン 新 築 工 事	RC造 3階建
	I 様 マ ン シ ョ ン 新 築 工 事	RC造 3階建
	I 様 マ ン シ ョ ン 新 築 工 事	RC造 3階建
	Y 様 マ ン シ ョ ン 新 築 工 事	RC造 3階建
	ヤ ッ ホ ー ・ ブ ル ー イ ン グ 佐 久 工 場 新 築 工 事 (J V)	S造 2階建
	県 営 住 宅 泉 団 地 6 号 棟 建 築 工 事	RC造 3階建
平成7年度	佐 久 リ ゾ ー ト ホ テ ル A S A M A 9 6 建 築 工 事	RC造 4階建
	老 人 保 健 施 設 「 シ ル バ ー ポ ー ト つ か ば ら 」 建 設 工 事 (J V)	S造 4階建
	(株) タ ウ ン 企 画 建 売 マ ン シ ョ ン 建 設 工 事	RC造 3階建
	A 山 荘 新 築 工 事	S造 2階建
	A 様 マ ン シ ョ ン 建 設 工 事	RC造 3階建
平成6年度	菅 平 高 原 体 育 研 究 場 運 動 器 具 庫 新 営 工 事	S造 平家建
	ホ テ ル 一 萬 里 増 築 工 事 (J V)	S造 6階建

RC造・・・鉄筋コンクリート造 S造・・・鉄骨造 SRC造・・・鉄骨鉄筋コンクリート造 W造・・・木造

特定建設業



〒385-0013 長野県佐久市横和274番地1

TEL:0267-68-1350 FAX:0267-68-5853

E-mail:ikedak@ikedak.co.jp

URL:<http://www.ikedak.co.jp/>